

## **CONDIÇÕES DE ACESSIBILIDADE- CENTRO CULTURAL DE PAREDES DE COURA**

### **ACESSO PEDONAL AO CCPC**

O acesso ao CCPC poderá ser feito pela Avenida Cónego Bernardo Chousal ou pela Rua dos Emigrantes tendo, para isso, rampas que permitem a entrada pela porta principal do edifício.

### **ESTACIONAMENTO**

O acesso ao estacionamento para pessoas com mobilidade condicionada deverá ser feito preferencialmente pela Avenida Cónego Bernardo Chousal, existindo lugares de estacionamento, de utilização gratuita, para pessoas com mobilidade condicionada sem obstáculos.

O Parque do Largo Hintze Ribeiro dá acesso pedonal ao CCPC, à Bilheteira, à Entrada dos Auditórios através de rampas de acesso.

### **ACESSO AOS AUDITÓRIOS**

**Grande Auditório:** disponibiliza-se 4 lugares para pessoas com mobilidade condicionada. O acesso a este auditório é feito pela entrada principal e permite a utilização de elevador para acesso de pessoas com mobilidade condicionada.

**Pequeno Auditório:** disponibiliza-se 2 lugares para pessoas com mobilidade condicionada. O acesso a este auditório é feito pela entrada principal, não existindo qualquer obstáculo ao acesso de pessoas com mobilidade condicionada.

**Sala de Exposições:** não se aplica número limite de lugares disponibilizados para pessoas com mobilidade condicionada. O acesso a este espaço é feito pela entrada principal, não existindo qualquer obstáculo ao acesso de pessoas com mobilidade condicionada.

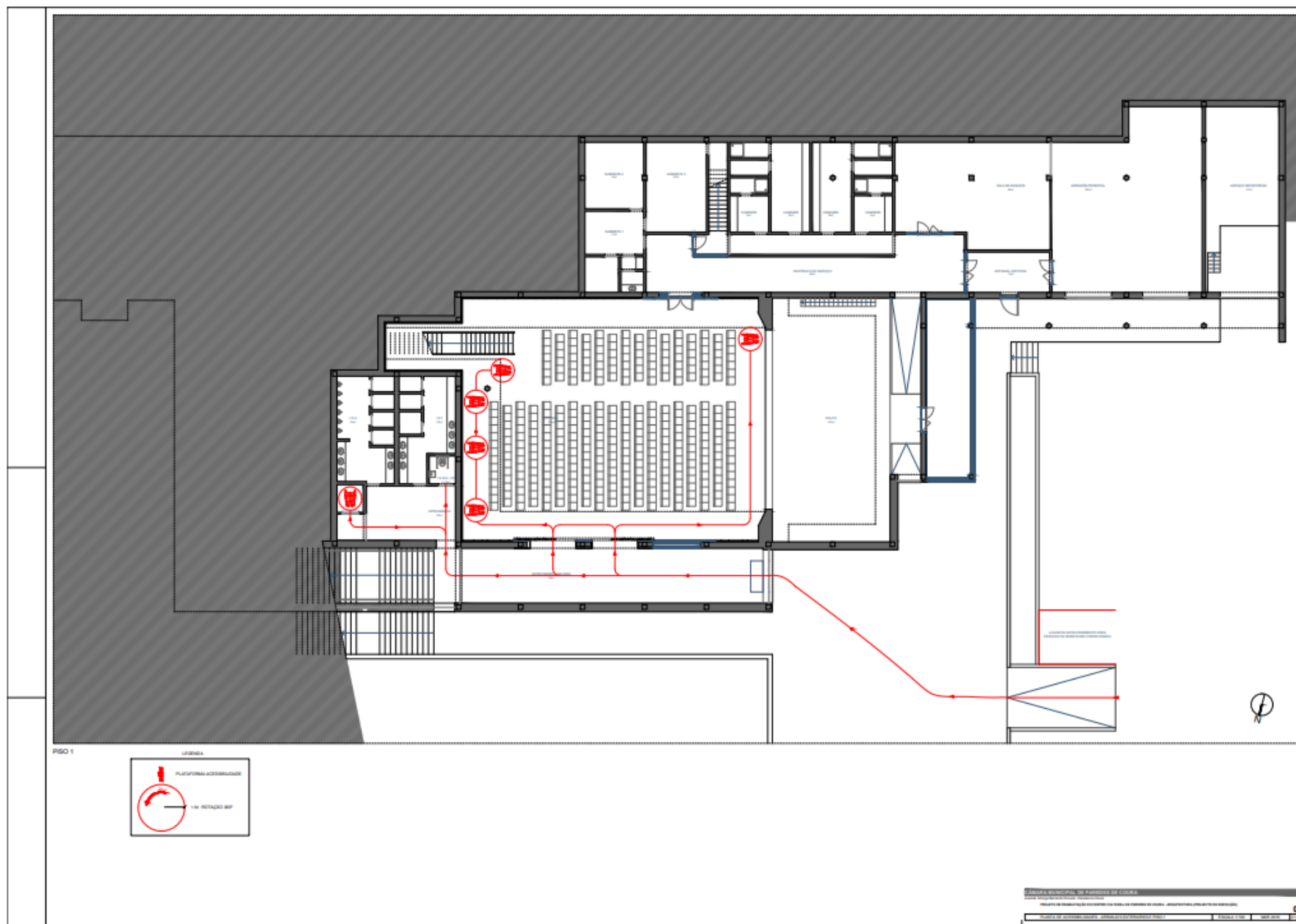
### **Casas de Banho**

O CCPC possui instalações sanitárias acessíveis, devidamente sinalizadas, no piso -1. O acesso deverá ser feito com utilização de elevador para acesso de pessoas com mobilidade condicionada

### **PROGRAMAÇÃO ACESSÍVEL**

Todos os eventos são acessíveis a pessoas com deficiência física. Para eventos com interpretação em LGP, audiodescrição, sessões descontraídas, ou outros recursos de acessibilidade, consulte a agenda do CCPC.

# MAPA DE ACESSIBILIDADE- PISO 1



## MAPA DE ACESSIBILIDADE- PISO 2

